

# 13<sup>ème</sup> Open de Rentrée 30 Septembre 2018

15min+5s/coup (équivalent 20min KO)  
9 rondes - Appariement accéléré  
Homologué ELO Rapide F.F.E. - Licence B obligatoire

## LIEU

Maison de Quartier **UNION SAINT-BRUNO**  
**49 Rue Brizard 33000 BORDEAUX**

**TRAMWAY** : Ligne A, arrêt Saint-Bruno – Hôtel de Région.

**BUS** : Lignes 1, 16 ou 26, arrêt proche Saint Bruno – Hôtel de Région  
Plan disponible sur le site du club.

Foyer Bar. Salle d'analyse et restauration sur place.

## DÉROULEMENT DU TOURNOI

Pointage : à partir de 9h15.

**Les joueurs non pointés à 9h50 seront appariés à la ronde 2**

Ronde 1 : 10h00.  
Rondes 2 et 3 : 10h50 – 11h40.

Pause déjeuner : 12h30 à 13h15.

Rondes suivantes : 13h15 – 14h05 – 15h00 – 15h50 – 16h40 – 17h30.

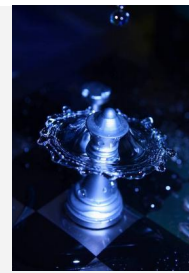
Départages en Blitz pour les premiers prix.  
Remise des prix et pot de l'amitié.

<http://bordeaux-echecs.fr/>



## GÉNÉRAL

1<sup>er</sup> : 300 €  
2<sup>ème</sup> : 175 €  
3<sup>ème</sup> : 100 €



Départages en Blitz (3min+2s/coup) en cas d'ex aequo.

## PRIX PAR CATÉGORIES / ELO

L'organisateur communiquera le jour même l'amplitude des tranches Elo (20 joueurs max.).  
Les prix ne sont pas cumulables et sont garantis pour 80 joueurs payants.

**Catégorie 1** : 1<sup>er</sup> : 70 € - 2<sup>ème</sup> : 40 €  
**Catégorie 2** : 1<sup>er</sup> : 70 € - 2<sup>ème</sup> : 40 €  
**Catégorie 3** : 1<sup>er</sup> : 70 € - 2<sup>ème</sup> : 40 €

Prix Jeunes : coupes, médailles, lots.

**Adultes : 20 €**  
**Jeunes : 10 €**  
**G.M.I. /M.I. : Gratuit**

## INSCRIPTIONS (joueurs licenciés FFE) AVANT le Jeudi 27 Septembre 2018 à 19h00

(Après cette date, Adultes : 30€ - Jeunes : 15€)  
Inscriptions pour l'après midi seul (6 rondes) possible sous conditions

Par courriel : [bordeaux.echecs@orange.fr](mailto:bordeaux.echecs@orange.fr)  
(ou par téléphone : 06 75 76 28 64)

En précisant **Nom, Prénom, N° de licence, Club, Tél ou Mél**

Possibilité de prise de licence au tarif FFE sur place.  
Fournir un Certificat médical

<http://bordeaux-echecs.fr/>



**UNION SAINT BRUNO  
BORDEAUX-ÉCHECS**  
Cercle et école du jeu d'échecs



## RENSEIGNEMENTS, INSCRIPTIONS

### Toutes les infos

Serge Duverdier ☎ 06 75 76 28 64  
Mél : [bordeaux.echecs@orange.fr](mailto:bordeaux.echecs@orange.fr)

📧 U.S.B. Section Échecs  
49 rue Brizard - 33000 BORDEAUX

### HÉBERGEMENTS

Hôtels pratiquant des tarifs « spécial sportifs » :



<https://www.kyriad.com/fr/hotels/kyriad-bordeaux-lormont>  
Kyriad\*\* Bordeaux Lormont  
Tél. : 05 56 38 22 23 – Fax : 05 56 38 22 43  
[contact@kyriadbordeauxlormont.com](mailto:contact@kyriadbordeauxlormont.com)



35, Cours du Marechal Juin 33000 BORDEAUX  
Tel. : (+33)5/56907400 Fax. (+33)5/56963315  
[H0950@accor.com](mailto:H0950@accor.com)

Recherchez votre hébergement à partir du site de l'office du tourisme :

<https://www.bordeaux-tourisme.com/Preparer-son-sejour/Hebergements>

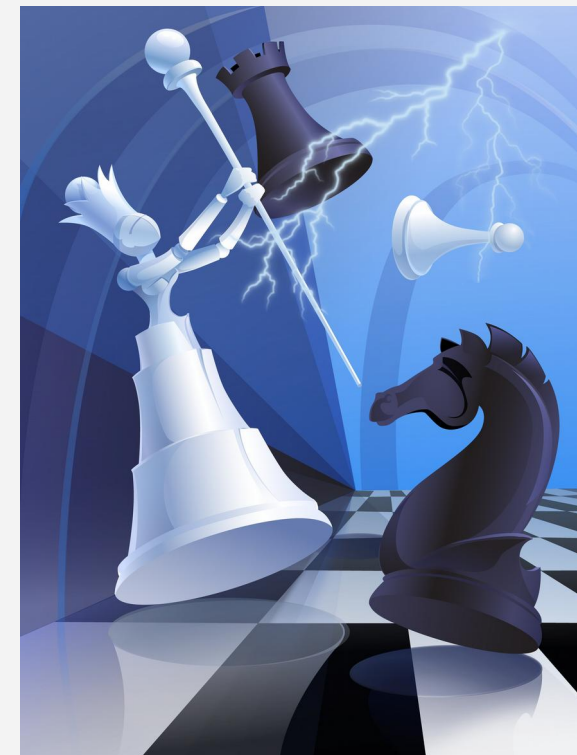
<http://bordeaux-echecs.fr/>



**UNION SAINT-BRUNO  
BORDEAUX-ÉCHECS**  
Cercle et école du jeu d'échecs



## **13<sup>ème</sup> Open de Rentrée 30 Septembre 2018**



CNDS  
CENTRE NATIONAL  
POUR LE  
DEVELOPPEMENT  
DU SPORT



**Gironde**  
LE DEPARTEMENT  
[gironde.fr](http://gironde.fr)



BORDEAUX  
MÉTROPOLE



<http://bordeaux-echecs.fr/>